

上海国际酒店及商业空间博览会系列展

TOURISM PLUS<sup>®</sup>  
SHANGHAI  
上海旅游产业博览会

HOTEL & SHOP PLUS  
Shanghai



# 2024 上海国际酒店家具、 商用定制及软装设计展

2024年3月26日-29日

上海新国际博览中心 W1/W2

主办单位  博华展览

## 展后报告



# 展会概述

# 2024上海旅游产业博览会旗下首场展览

## ——上海国际酒店及商业空间、办公及公共空间博览会

### (2024 Hotel & Shop Plus) 系列展

全球酒店航母级展会，由中国旅游饭店业协会、中国百货商业协会、中国照明电器协会、住建部·中国建筑文化中心和上海博华国际展览有限公司共同举办。

21万m<sup>2</sup>展出规模，2000+全球优质展商，汇聚酒店家具、高端精品床垫、建筑材料、照明灯饰、智慧酒店、酒店用品及布草、智慧零售、商业清洁等丰富品类、万余款精美展品，同期举办80+场主题论坛/会议/活动，深度探索酒店行业新业态、新趋势、新未来！

4天展期共吸引了来自海内外133,843专业买家，全球酒店人的年度行业盛会名副其实！

210,000平方米

2,000+参展商

80+主题论坛/会议/活动

133,843专业买家



# 2024上海国际酒店家具、商用定制及软装设计展

3月29日，2024上海国际酒店及商业空间、办公及公共空间博览会（2024 Hotel & Shop Plus）系列展之上海国际酒店家具、商用定制及软装设计展在上海浦东·新国际博览中心圆满闭幕！

2024上海国际酒店家具、商用定制及软装设计展网罗全球范围内极具代表性的品牌商、制造商、服务商，室内/商业空间/创意项目设计师，酒店、餐饮、民宿、文旅、Shopping Mall、办公/康养/养老/城市公共空间、商业地产等新业态、新消费的精英人物参展，打造**集品牌宣传、设计创意、产品集采、供应链整合、智能技术、商业理念、趋势活动、专业论坛、生活方式于一体**的行业盛会！



展会汇聚舒达、金可儿、嘉顺、蕉叶山房&明朝、杰美、梵品、酬勤、Sofax、卡尔森、名耀、品位阳光、梵美思、德奥、博泰、德仕邦、标典、星威、帝加花园、诺德、梦神、梦百合、芝华仕5星、宜奥集团、甜秘密、奥力来、蕾丝、喜临门、雅兰、慕思、一泊时光、Precor、丝涟、席梦思、斯林百兰等星级高端酒店同款供应商和行业核心品牌，展出品类涵盖高端精品床垫、酒店家具，商用及户外家具、空间设计定制软装以及康养智能6大蓝海品类，展现市场新趋势、消费新需求、行业新理念。



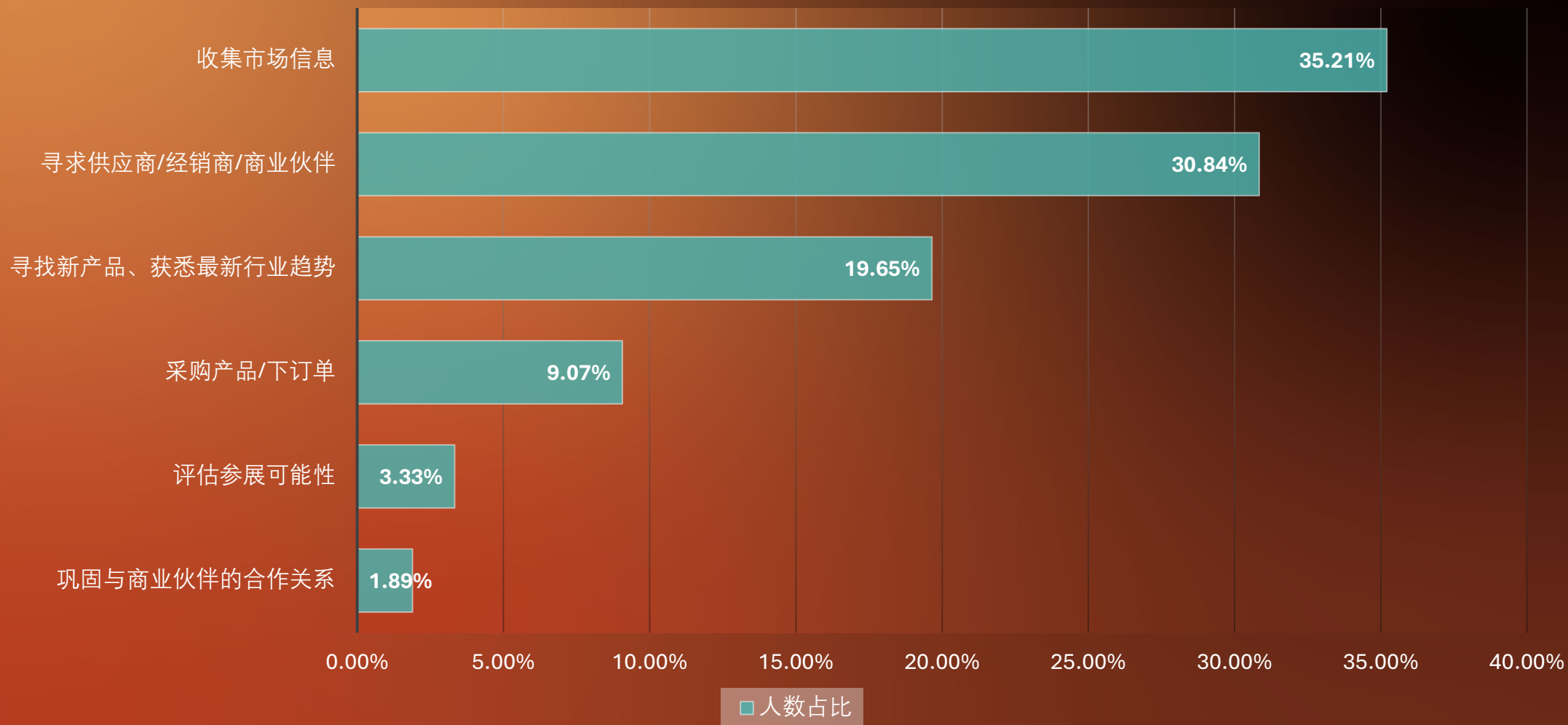
4天展期，邀请了40+来自智慧睡眠、康养适老、酒店文旅、商业空间设计、遮阳户外、商综办公、餐饮新零售、跨界IP 等热门赛道的专业嘉宾、商业精英、意见领袖，举办了多场精彩多元的论坛、峰会、活动与特展，包括：**2024 REARD绿色多维设计主题论坛、零售创新与商业生态-商业空间设计的前沿探讨、康养产业峰会、空间进化-酒店与商业多功能空间的创新、建筑遮阳与室内外设计的融合、新物种时代-商业空间的拓新之路、设计问诊室，摩登时尚设计周**，聚焦商业空间新业态、新消费，挖掘商业设计新趋势、新潮流，探讨商业实践过程中的新物种与新思维。



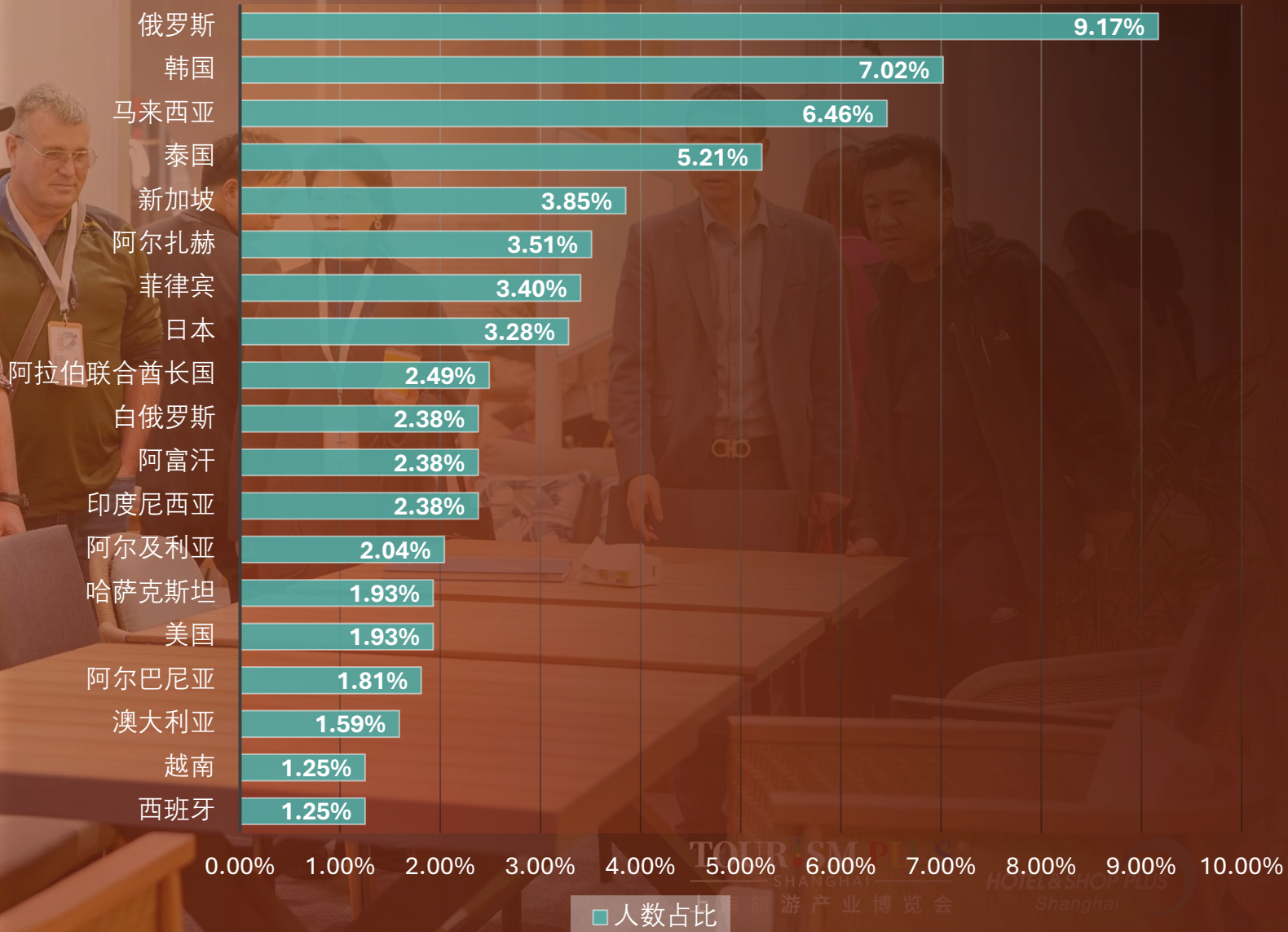
# 观众分析

# 观众分析

## 参观目的



## 海外观众分布TOP20





## 观众分析

### 专业买家 46.16%

采购商/集团采购商/集团供应链管理	17.60%
文旅/民宿	4.18%
代理商	3.16%
批发/零售/经销商	2.59%
进出口商/贸易商/外贸公司	1.93%
房地产商/承包商/地产公司	1.77%
家具类制造商/家具公司	1.65%
家居集合店/商场/卖场/线下门店	1.60%
公寓/别墅/业主	1.28%
装潢公司/装修公司	1.28%
家居/软装制造商/软装公司	0.76%
设计公司	0.75%
采购商/集团采购商	0.74%
机场/医院/影剧院/运动场所	0.74%
设计公司/装潢公司	0.72%
政府机关	0.72%
定制家具最终用户	0.69%
其他	0.69%
制造商	0.68%
餐饮/酒吧/高档娱乐场所/咖啡厅	0.67%
电商/平台/跨境电商	0.67%
家具商场/家具市场	0.65%
酒店/宾馆/会所	0.65%

### 设计师/建筑师 28.59%

家装及软装设计师	8.80%
产品/成品设计师	8.43%
建筑师/工程设计师	8.36%
陈列/橱窗设计师	1.10%
城市规划设计师	0.82%
室内设计师	0.98%
建筑师/建筑工程设计师	0.05%
公共艺术/景观/展示设计师	0.04%
灯光设计师	0.02%
包装/插画/动画/广告平面设计师	0.01%

### 普通观众/院校/

### 科研机构/行业媒体 25.25%

普通观众	23.13%
院校/科研机构	1.09%
行业媒体	1.03%





# 展商&寄语

# 精选展商 | 酒店家具/餐饮空间家具



北拓, 标典, 博泰, 德仕邦, 禾承, 嘉顺, 焦叶山房, 卡尔森, 名耀, 日光, 星威, 竹里空间, 桌几等

# 精选展商 | 户外家具



MALLUR, VINEKO, 帝加花园, 梵美思, 酷晟, 品位阳光等

# 精选展商 | 智慧康养&酒店床垫



舒达, 金可儿, 蕾丝, 梦百合, 梦神, 慕思, 丝涟, 斯林百兰, 甜秘密, 席梦思, 喜临门, 雅兰床垫, 一泊时光, 宜奥, 芝华仕5星床垫, PRECOR, 奥力来等

# 展商寄语

舒达家居用品（深圳）有限公司

W2E02

● 朱峰

舒达酒店与大客户部  
华东区域总监

比去年氛围好，客户一直非常多，整个展馆的人气也非常旺，看到这么大的人流量和热情度，我觉得今年行业会有非常大的增长。

金可儿（上海）床具有限公司

W2D10

● 徐梓毅

爱梦集团金可儿品牌  
中国区总经理

上海酒店展为我们和重要的合作伙伴之间构建了一个彼此可以深入交流的沟通的平台。

丝涟贸易（上海）有限公司

W2E10

● Roger Chen

丝涟中国培训经理/  
全球睡眠体验官

今年的上海展相比往年更专业，规划更加合理，将睡眠和健身合并在一个区域，强调运动和睡眠的关联性。希望明年能继续维持现有节奏，并增加有机融合和头部品牌集中度，以提供更有目的性和高效的采购选择。

深圳市美亚实业发展有限公司

W2E06

● 陈康裕

渠道项目经理

人流量非常不错，客户质量好且精准，收获了很多目标客户。

# 展商寄语

上海梦百合家居科技有限公司

W2C02

• 朱骏龙

人流量比较多，客户质量也比较精准，以区域型的连锁客户为主。

广东一泊时光智能家居有限公司

W2D26

• 陈发容

流量蛮不错的，大家对我们的展馆设计和产品还是非常认可的，同时也收获了比较对口的高质量客户。

奥力来康体设备有限公司

W2C36

• 黄鸿信  
酒店渠道总监

人流量很满意，这次除了原有一些大品牌奢华酒店集团的客人之外，还涌现了一些国内酒店管理公司的客户，让我们真切感受到了国内酒店的澎湃复苏，感到非常高兴。

浙江恋家生活家居有限公司

W1C67

• 俞先峰  
执行董事

客户质量不错，都是专业客户。

# 展商寄语

敏海有限责任公司

W2C10

● 罗小芳  
西南事业部经理

人流量非常的多，我们在现场成交了很多客户。

希丁安（天津）家具有限责任公司

W2E18

● 童戎戎  
希丁安（中国）  
品牌事业部负责人

这次是疫情后的第二次参展，我觉得对比去年，整个规模恢复到了疫情前。我们今年也是最大规模的一次，220平以上的展馆，是整个床垫馆最大的面积。明年我们希望还是同样的面积，换到更好的位置，继续参展。

运时通（中国）家具有限公司

W2D01

● 王治文  
酒店事业部总监

这次参展比去年人多，客户质量也高。

郑州蓝神家具有限公司

W2B10

● 田墩子  
总经理

人流量不少，收获是感觉来的人挺多，提高了知名度。



# 展商寄语

广州杰美家具有限公司

W1B10

● 梁秀梅  
董事总经理

人流量出乎我们意料，效果非常不错，很多的酒店、工程、民宿客户，特别是民宿方面，是非常流行的一个趋势，我们的产品得到了肯定跟喜爱，很成功，人流量非常棒。

广州市耀保家具有限公司

W1C12

● 罗兴容

人流量非常充足，有挺多意向客户，客户群体比较高端，对我们很有助益。

浙江禾承木业有限公司

W1E82

● 徐玉芹

人流量太好了，客户质量也高，出乎我们意料。

OKENSHO

W2D52

● 陆子或  
品牌创始人

我们是一个电商品牌，是从小红书开始的，第一次参展，学到很多东西，也见到很多有意思的设计师，收获比较多。我们在传统渠道的铺设，或者是B端，像设计师酒店、软装公司这一块，之前并没有太多接触，通过这次展会，我们有跟多方搭建了蛮多联系，整体流量对我们来说，是超预期的体验。

# 展商寄语

苏州市卡尔森家具有限公司  
W1C01

- 李军书

人流量比较多，客户质量，产品各方面都是非常高的，收获满满。

广东日光家具有限公司  
W1C25

- Alan Soh  
Project director

人流量不错，我们非常满意。明年再来！

杭州蕉叶山房文人雅趣景观设计有限公司  
W1B02

- 胡喆  
创始人/艺术总监

第一次参展，展会专业度较高；人流量还是可以的，我们这个展位的关注度比较高。很多设计师，做酒店开发的客户。

盛基家居用品开发（嘉善）有限公司  
W1D10

- 张麒

第一次参加酒店展，整体感受非常不错。人流量很多，北方客户偏多，我们收获了比较多的潜在或意向客户，对我们日后企业的发展，包括销售都有一定的帮助。



# 论坛活动

## 论坛活动

INNOLAB

商业空间新物种系列活动

第四届INNOLAB商业空间新物种系列活动邀请了酒店、地产、办公、户外遮阳、等领域的精英领袖、专家学者、设计师、品牌，共同探讨绿色低碳设计、商空多功能空间创新、酒店设计与户外遮阳，商业空间拓新。



# 论坛活动

绿动未来和城市焕新2024 REARD绿色多维设计主题论坛

合作媒体：新媒旅、REARD锐地星设计



嘉宾：

于振雷

林易

朱蔚蔚

张春伟

胡君同

于振雷 中建八局二公司城市更新中心（上海）技术总监

林易 汉行建筑设计董事

朱蔚蔚 上海绿建建筑设计事务有限公司创始人、总经理

张春伟 DC国际设计总监

胡君同 霍普股份绿建技术总监



双碳目标下，绿色设计成为城市建设的核心议题，也是推动城市可持续发展的关键力量。作为绿色低碳的践行者和倡行者，此次 REARD 聚焦绿色设计与绿色改造，邀请业内专家学者、设计师、企业代表等共聚“绿动未来和城市焕新——2024 REARD 绿色多维设计主题论坛”，通过优秀实例解析、前沿理论研究、成功经验分享、未来趋势探索等多个方向和维度，共同探讨如何通过绿色设计助力城市焕然一新。

## 论坛活动

空间进化——酒店与商业多功能空间的创新

合作媒体：YouHaa北欧 YOUHAA



嘉宾： Philip Handford



Marc Zimmermann



Luca Rizzi Brignoli



吕畅



Marc Zimmermann

C.U.L.T.Architects合伙人、主创建筑师

Luca Rizzi Brignoli

V10 惟拾设计创始人、创意总监

Philip Handford

Link+ Architects合伙人、创意总监

吕畅

Krohnark中国办公室合伙人

多层复合空间正成为酒店和商业空间的设计趋势，这种设计理念强调多功能性，通过整合先进技术，创造出独特的社交体验空间。在这些空间中，人们可以享受不同的服务和活动，促使社交互动更加多元化，这不仅提升了空间的利用效率，还为用户提供了更丰富的体验，使其在同一地点能够满足多样化的需求，从而打造出更具吸引力和竞争力的酒店和商业场所。

# 论坛活动

## 建筑遮阳与室内外设计的融合

合作媒体：遮阳天下



毛博士



Andy



张爱涛

嘉宾：

毛博士 遮阳天下主编，中国建筑遮阳协会新媒体主任

Andy 中国装饰装修材料协会建筑遮阳材料分会主任 佰居智品创始人

张爱涛 赛欧智能遮阳总经理 外遮阳资深专家

建筑遮阳发展迅速，正在与软装、智能、门窗、景观深度融合，遮阳已经成为酒店工程行业必须关注的产业，本次论坛主邀请了内外遮阳资深专家通过各类案例展示，为展会观众展示智能遮阳、户外遮阳等相关专业内容。

## 论坛活动

新物种时代，商业空间的拓新之路

合作媒体：get设计

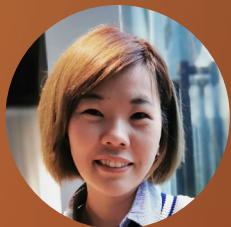


嘉宾：

刘飞



世亮



李文婷



马希

刘飞

朴门永续认证设计师

世亮

艾未设计创始人

李文婷

壹舍设计软装设计总监

马希

金螳螂软装艺术有限公司设计分院院长

当下，新业态、新模式、新内容和新方向层出不穷，那怎样的商业拓新才能真正满足消费者的需求？才是健康可持续的未来趋势呢？

“新物种时代，商业空间的拓新之路”主题论坛，通过不同角度的主题演讲、作品分享和交流探讨等形式，一起助力新消费形势下的商业转型以及可持续发展之路的思考与最优落地。





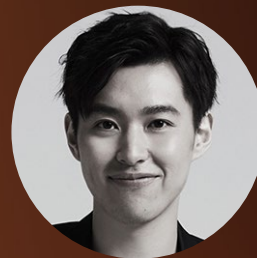
# 论坛活动

零售创新与商业生态：商业空间设计的前沿

合作媒体：INTERNI设计时代 **INTERNI**  
设计时代



Stefano Piontini



周游



Vincent de Graaf



郑铮

嘉宾：



Stefano Piontini

Vudafieri Saverino Partners VSP 上海分公司合伙人兼总经理

周游

更新设计 Update Studio 创始人

Vincent de Graaf

AIM ARCHITECTURE 联合创始人/设计总监

郑铮

立品设计创始人、设计总监

数字化时代，零售不仅仅是商品交易的场所，更是一个需要通过设计来打造引人入胜体验的场域。本次论坛深入探讨设计如何成为零售空间的核心动力，以创造令顾客留连忘返的零售环境，并聚焦零售体验、空间布局、创新技术和可持续性设计等方面，为零售行业的设计者和从业者提供启发与交流的平台。

论坛活动

康养产业峰会



随着科技的不断进步和人们对生活质量的追求，康养已经成为了一个备受关注的课题。康养产业峰会汇聚了来自医疗、健康、设计、养老、社区服务、城市更新等领域的专家学者、企业家和政策制定者，共同探讨智慧康养产业的发展趋势、技术突破和应用案例，共同推动智慧康养产业的创新与发展。

合作媒体：烜设计、去赏文化

烜设计

去赏

## 论坛活动

### 中国式现代化背景下的康养蓝图——新模式、新场景、新物种



○ 王焱

清华大学博士  
华东理工大学艺术设计与传媒学院工业设计系主任

○ 张释之

北京联华建筑事务有限公司 董事、上海分公司总经理  
中国医疗建筑设计师联盟创始理事、副主席

○ 孙继清

香港本慧玛雅健康管理有限公司联合创始人/总裁  
上海玛雅之家抑郁症康复中心创始人

○ 李旭超

德国巴登巴登医疗中心中国区CEO

○ 苏冰

苏冰建筑设计事务所创始人  
米兰理工大学建筑装饰专业硕士

○ 魏黎

邦泰峡创始人  
创立一系列中国奢华酒店品牌：WEI Retreat、YU、帛  
仑酒店、都舍、DOMUS

○ 董美仙

医学博士  
音昱医康养整体疗愈中心首席专家

○ 陈秉华

美地港医疗集团总裁

○ 潘彬宾

新加坡筑土国际设计总监、董事

○ 王晨

时生设计 创始人

随着科技的进步和人口老龄化的加剧以及“健康中国”战略的推动，涵盖养老、旅游、养生、医疗、文化、体育、等诸多业态的康养产业开始蓬勃发展，成为备受关注的新兴产业，尤其是疫情之后，大家都更注重自身健康的问题，重视日常养生。峰会从医康、文旅、疗愈、养生等领域出发邀请了专家学者、企业家、设计师等从前瞻发展、技术赋能、设计运营、供应链等多维度共同探讨中国式现代化背景下的康养蓝图。

## 论坛活动

- 张乃子 上海交通大学老年产业研究所所长
- 王志纲 荷兰贝克乐护咨询管理有限公司中国区CEO
- 李钰婷 资深媒体人
- 夏冠莉 振羽(上海)教育科技有限公司CEO
- 刘科新 上海志贺康养总经理/合伙人
- 周春妮 河南省城乡规划设计研究总院股份有限公司安徽分院总建筑师，一级注册建筑师
- 陈祺 B+H Architects高级董事、资深项目经理、资深建筑师
- 洪东涛 上海大椽建筑设计事务所创始合伙人、首席建筑师
- 王克明 度向建筑主持建筑师
- 施铭 上海原构设计咨询有限公司合伙人

## 2024适老化设计产业论坛——为银发而设计，你我未来福祉

在步入老龄化社会的当下共，“适老化设计”不仅关乎老年群体的养老福祉，也有助于创造更加包容友好、服务于全龄友好的社会环境。康养峰会以从适老化设计为话题，邀请行业专家、学者、设计师等共同探讨中国养老产业发展现状与未来展望，普及适老化设计的机遇和挑战、分享适老化设计的案例实践。



论坛活动

摩登时尚设计周

本次位于W2C70的摩登时尚设计周打破传统酒店装饰设计的束缚，开创性地打造了集酒店用品与装饰艺术于一体的采购区域。现场汇集了各式各样的家居精品，从家居饰品到艺术品，从香氛到摆件挂画，再到个性化的家具，琳琅满目，满足不同消费者的需求。ShareDon 奢灯、长城龙、INJOI、Studio NooSH、ASOS、东升East Rise、名汉彩家饰、圣朵兰地毯、丝雅图家居、正年轻、鼎艺等十一家优质品牌参与活动，现场展示软装饰品、艺术品、香氛、挂画、地毯等各类极具创意的设计款产品！



## 论坛活动

### 设计问诊室

DesignQ<sup>a</sup>  
设计问诊室

这里万物皆可『咨询』，这里专为『设计』治病！大会官方交流、对接活动为观众与论坛嘉宾提供一对一交流空间。

嘉宾：

朱蔚蔚 上海绿建建筑设计事务所有限公司创始人、总经理

潘彬宾 新加坡筑土国际设计总监、董事

苏冰 BOD冰见空间艺术设计(上海)有限公司 创始人，设计总监



# 展望

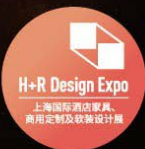
为产业聚势，为行业赋能，2024上海国际酒店家具、商用定制及软装设计展已圆满收官。2025年展会将继续强化和发展今年备受好评的睡眠，智慧康养以及商业空间设计板块，助力行业抢占蓝海新赛道，抓牢增长新机遇！

2025上海国际酒店家具、商用定制及软装设计展，3月31日-4月3日，上海新国际博览中心；期待与您相约！



TOURISM PLUS<sup>®</sup>  
SHANGHAI  
上海旅游产业博览会

HOTEL & SHOP PLUS  
Shanghai



上海国际酒店及商业空间、办公及公共空间博览会

# 2025 上海国际酒店家具、 商用定制及软装设计展

2025 ∨ 上海新国际博览中心  
3.31-4.3 W1/W2

主办单位: **sinexpo** | **informa markets**  
上海博华国际展览有限公司